



« Source de lumière,
source de beauté »



Conception,
fabrication
et maintenance
en France

PERFECT LIGHT

LUMIÈRE PULSÉE
INTENSE



30 ANS À DÉFIER LE TEMPS !

PERFECT LIGHT

PRINCIPE PHYSIQUE

1

Le PERFECT LIGHT agit en produisant des impulsions de Lumière Pulsée Intense dont l'énergie lumineuse est convertie en chaleur et absorbée par les pigments (chromophores : mélanine, oxyhémoglobine, eau) à travers un filtre spécifique pour chaque application.

Le principe du traitement par la Lumière Pulsée Intense peut être décrit comme la photo-thermolysé sélective.

MODE D'ACTION

2

Elimination des poils

C'est la mélanine contenue dans les poils qui est visée. La qualité du spectre lumineux associée aux protocoles personnalisés apporte des résultats durables et sécurisés.

Rajeunissement cutané

C'est le collagène et l'eau intradermique qui sont visés. Un effet tenseur immédiat est obtenu par la contraction de la fibre de collagène sous l'effet de la chaleur. A plus long terme, l'absorption par l'eau du rayon lumineux entraîne une production accrue de collagène et d'élastine par les fibroblastes, redonnant élasticité et tonus à la peau.

SUPÉRIORITÉ DU PERFECT LIGHT

3

Le PERFECT LIGHT est composé d'une caméra de conception unique couplée à un logiciel expert, le dispositif **Check Before Pulse** (CBP™). Il réalise automatiquement à partir d'une prise de vue une mesure de carnation, de pigmentation du poil, et effectue un calcul manuel de la densitométrie (nombre de poils/cm² avec détection de l'épaisseur du poil). Ces informations entraînent un réglage automatique des paramètres du flash de manière optimisée.

INNOVATION TECHNOLOGIQUE

4

- Pièce à main ergonomique.
- Caméra dotée d'un zoom réglable pour une meilleure visualisation de la zone à traiter.
- Pilotage à partir d'un écran tactile couleur 7".
- Fichier patient avec historique des actes.

CARACTÉRISTIQUES TECHNIQUES

Source lumineuse tube xénon.

Guide de lumière quartz 50x10 mm.

P.A.M esthétique : Bande spectrale 550 - 1200 nm. Fluence de sortie de 0 à 20j/cm².

P.A.M evolution : Bande spectrale 515 - 1200 nm. Fluence de sortie de 0 à 30j/cm².

Durée de l'impulsion de 1 à 10 ms.

Nombre d'impulsions par salve de 1 à 10.

Capacité 50 000 flashes.

Ecran couleur tactile 7".

Caméra 800 Kpixels numérique.

Connectivité multi-format (USB, Ethernet...).

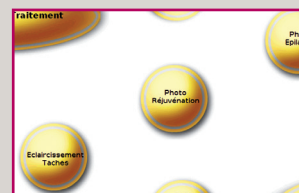
Base de données clients intégrée avec historique complet. Aide à l'utilisation intégrée

Dimensions 430 x 420 x 1120 mm. Poids 41 kg

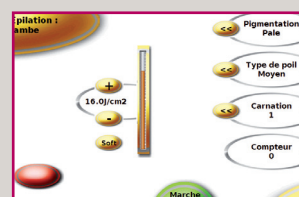
ÉLIMINE
les poils durablement

RAJEUNIT
la peau

AMÉLIORE
les imperfections
cutanées et vasculaires



Choix du soin



Écran de soin

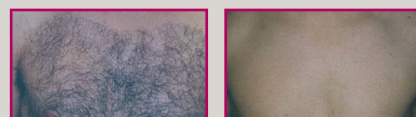
Le PERFECT LIGHT est également compatible avec la pièce à main EVOLUTION permettant de traiter les taches pigmentaires et les imperfections vasculaires.

Ces fonctions sont réservées aux médecins.

APPLICATIONS



RÉSULTATS



Élimination des poils



Rajeunissement cutané