

MorphoLipoSculpture : l'effet liposuction sans chirurgie.

La MorphoLipoSculpture (MLS pour les initiés) est une méthode scientifique mise au point en 2006 par une équipe de médecins spécialisés dirigée par le Dr François Alamigeon, en collaboration avec le Docteur Guy Haddad, président de la Société mondiale de Morpholiposculpture, qui en 1999, inventait la Lipoadipectomie (technique éprouvée du traitement de la cellulite). La MLS ne se pratique qu'en cabinet médical. Véritable innovation, cette technique permet de vaincre les problèmes de silhouette. Méthode médicale brevetée, la MLS élimine aussi bien les amas graisseux localisés que la cellulite. La méthode s'engage à vous restituer une silhouette idéale en quelques semaines. Les graisses incrustées disparaissent, laissant place à une peau lisse et tonique.

La méthode repose sur
des injections combinées
à des soins complémentaires.

La Morpholiposculpture est une véritable alternative à la lipoaspiration, elle offre une réponse non chirurgicale pour en terminer avec les rondeurs récalcitrantes !

La méthode associe des injections très ciblées à une lipodestruction mécanique par ultrasons.

Elle peut être appliquée sur de nombreuses zones. Pour en citer quelques-unes : ventre rond, poignées d'amour, culotte de cheval, intérieurs des cuisses, des genoux, ou des bras, graisses de soutien-gorge, coussinets graisseux dorsaux, hanches, fesses, etc.

La Morpholiposculpture

Un traitement personnalisé

Chaque patient(e) est considéré(e) comme un cas particulier.

Lors du premier rendez-vous, le médecin s'enquiert des résultats attendus par le patient. Il procède à un interrogatoire rigoureux et des examens précis : indice de masse corporelle, volume du liquide interstitiel, taux de masse grasse et de masse maigre, mesure du pli cutané ou encore appréciation du tissu adipeux.

Les informations obtenues sont enregistrées dans le Morpholiposculpt, un plateau technique high tech révolutionnaire. Le logiciel expert du Morpholiposculpt, le Check Before Injection (CBI) traite et analyse ces données. Le Morpholiposculpt permet d'étudier la morphologie du patient, d'identifier la (ou les) zone(s) à traiter, d'analyser la composition des tissus et de repérer les lieux spécifiques d'injection.

Ce diagnostic préalable définit très précisément le protocole, indiquant le nombre de séances, la quantité de produit à injecter, sa composition, et les soins spécifiques complémentaires préconisés.

Parallèlement, les formes et volumes sont repérés et conservés dans une banque de données. Tout au long du traitement, des photos et des mesures des zones traitées permettront de visualiser et de quantifier les résultats.

Le Morpholiposculpt présente l'avantage de garantir l'efficacité de la méthode chez tous les médecins équipés.

Sans anesthésie ni bistouri, allongez-vous et laissez-vous faire.



Questions au Dr François A.

Médecin esthétique

■ Combien de kilos peut-on perdre avec la Morpholiposculpture ?

En fait, il ne s'agit pas de perdre des kilos mais de perdre du volume : on peut fondre de 3 à 4 cm en ayant perdu seulement 200 à 300 g. Ce qui nous intéresse, c'est la silhouette et non la balance.

■ La MLS ça marche et les résultats seraient définitifs. Quelle explication ?

Nous détruisons 70 à 80 % du tissu graisseux, ceci empêche toute récurrence.

■ Comment s'évacue la graisse libérée des adipocytes ?

Les ultrasons appliqués en externe pulvérisent les cellules infiltrées qui sont alors éliminées par les voies naturelles.

■ Peut-il y avoir des effets secondaires ?

Tout ce que nous avons observé, ce sont des suites légères et non douloureuses post-injection : soit quelques rares ecchymoses de surface, comme il peut y en avoir avec toute aiguille.

■ Les limites des indications ?

Quand nous avons un volume qui dépasse une certaine quantité, le logiciel en tient compte et propose un traitement complémentaire préalable pour faciliter l'amincissement. Nous ne traitons pas l'obésité.

■ Le taux d'échec de la MLS ?

Il est quasiment nul. Nous sommes dans une stratégie de disparition totale, nous allons donc proposer des réponses différentes et personnalisées. De cette façon, il ne peut pas y avoir de mauvais résultats : rien n'empêche de prévoir autant de séances que nécessaire...

■ Le liquide hypoosmolaire, c'est quoi ?

C'est un rajout d'eau stérile au sérum physiologique qui baigne naturellement nos cellules. Ce sérum comporte une certaine quantité de sel dilué par litre d'eau. Nous diminuons cette quantité de sel en fonction de la zone et du type de graisse. La membrane de la cellule adipocytaire est de fait fragilisée. Le logiciel du Morpholiposculpt propose un choix de près de 2 500 combinaisons de mélanges différents.

■ Quelle différence avec la lécithine de soja ?

Ce qui nous en différencie principalement, c'est que la lécithine de soja est un produit chimique, sans marquage CE, avec des effets allergisants potentiels et de possibles risques de complication qui ne sont pas négligeables.

■ Des précisions sur le mode d'injection ?

Nous injectons de manière très lente, dans un seul plan. Il faut assurer une perfusion parfaite diluée dans l'ensemble du tissu, et ceci se pratique avec une technique assistée qui utilise des micro-aiguilles tout à fait spécifiques à la Morpholiposculpture.

■ Qu'est-ce que votre technique apporte de plus ou de moins par rapport à la lipoaspiration ?

Nous obtenons les mêmes résultats en satisfaisant la demande de nos patients qui souhaitent du « light ». Nous proposons une technique légère, réalisable en cabinet médical, et nous traitons de petits volumes sur des zones localisées.

■ Est-ce que cette méthode supprime l'effet peau d'orange ?

Absolument. Un aspect peau d'orange ne se traite pas par la surface mais en profondeur.

■ Est-ce que c'est douloureux ?

Avant l'injection, une application de froid par cryothérapie anesthésie la zone à traiter. Et puis nous perfusions très lentement et piquons un minimum : par exemple, pour un bedon de 20 cm, je ne pique que 4 fois.

■ Qui pratique ?

Il s'agit d'une méthode exclusivement proposée en cabinet médical. Un réseau national de praticiens équipés du plateau technique MLS est désormais en place.

■ Votre avis sur les résultats ?

La réduction de volume visée est quasi immédiate et la consolidation des résultats définitive au bout de trois mois.

■ Nos adolescentes sont-elles aussi attentives à l'harmonie de leur silhouette : la MLS peut-elle être préconisée dès l'âge de 12,13 ans ?

Ce serait contraire à l'éthique de la médecine esthétique. Il faut que la puberté soit terminée. Il faut être sûr que le corps soit fixé et que la problématique de la jeune fille est réelle.

En pratique

La séance démarre par un refroidissement cutané qui anesthésie la zone à traiter. S'ensuit la phase d'injection assistée : le débit est lent, ce qui renforce le confort du patient et facilite l'infiltration du liquide dans les masses graisseuses. La composition du liquide injecté, à l'innocuité avérée, est constituée d'eau stérile, de sel et d'un anesthésiant (xylocaïne). L'injection est réalisée à l'aide d'une fine aiguille. Le médecin « balaye » la zone dans un mouvement de va-et-vient non agressif et régulier. L'objectif : fragiliser la membrane cellulaire, augmenter la pression à l'intérieur de la cellule graisseuse et la déstabiliser. La phase ultrasons qui suit cette première étape optimise l'éclatement des adipocytes engorgés. Une fois libérée, la graisse s'évacue par les voies naturelles.

Le traitement se poursuit par :

- Du morphodrainage qui favorise l'élimination des acides gras par les voies lymphatiques,
- De la morphostimulation pour muscler et augmenter ainsi la consommation des graisses libérées,
- Des champs magnétiques et des infrarouges pour une action lipolysante sur l'ensemble de la silhouette.

Dès la première séance, on voit la différence. La technique est idéale pour aller dénicher les masses graisseuses incrustées dont on a du mal à se débarrasser.

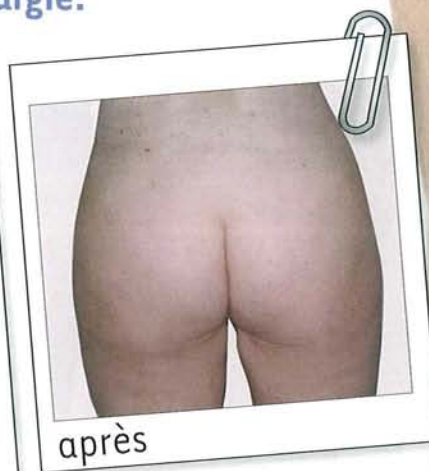
Un exemple : la culotte de cheval.

Une des meilleures indications de la méthode. La culotte de cheval est spécifiquement féminine. On essaie de maigrir... ça ne marche pas. Régimes draconiens et sport à gogo n'y font rien ! Ces graisses profondes qu'on appelle stéatomériques sont sous commande hormonale et ne sont pas accessibles à l'amaigrissement. La technique classique et reine jusqu'à présent était la lipoaspiration, elle reste une méthode tout à fait remarquable.

La Morpholiposculpture propose une alternative médicale à cette lipoaspiration, obtenant les mêmes résultats au profit d'une méthode plus légère, sans éviction sociale. La MLS nécessite 2 à 4 séances pour obtenir le même résultat, soit la disparition totale et définitive de la culotte de cheval.



avant



après

Une liposuction
light sans les
contraintes de
la chirurgie.



Sans effort,
et sans stress,
resculptez
votre silhouette...

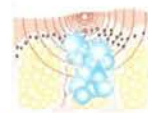
La Morpholiposculpture
en images.



Cryopréparation
(cryothérapie)



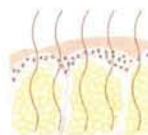
Injection



Ultrasons
(sonodermie)



Électrothérapie



Infrarouge



Champs magnétiques
(magnéto-dermie)

«En résumé»...

La méthode combine cryopréparation (pour anesthésier la zone à traiter), injections (pour fragiliser la cellule grasseuse), ultrasons (pour faire éclater l'adipocyte), électrothérapie (pour drainer), infrarouges et champs magnétiques pour tonifier.

Le plateau technique Morpholiposculpt :
fleuron de la technologie médicale pour
corriger tous les défauts de la silhouette
autant que l'aspect capitonné de la peau.



Les contre-indications...

- Les femmes enceintes.
- Certains diabétiques.
- Les patients sous anticoagulants.
- Les cardiaques.
- Les insuffisants rénaux et hépatiques.
- Les allergiques éventuels à l'un des composants.
- Les porteurs de pacemaker (pour les ultrasons).
- Les porteurs de prothèses.
- Les patients souffrant de lésions cutanées, d'ostéoporose, les néo-évolutifs, etc.

Infos pratiques.

Les prix varient en fonction de la localisation, du nombre de séances, et des soins complémentaires préconisés.

Le 1^{er} forfait traitement complet démarre à 1 000 €.

Tél. lecteurs : 0 820 821 095. (0,118 €/min)

www.morpholiposculpture.com

L'injection
hyposmolaire :
eau stérile
+ chlorure
de sodium
+ xylocaïne
anesthésiante.

C'est le temps des cadeaux !

Rajeunir
MAGAZINE

Rajeunir Magazine vous invite à un soin anti-âge pour commencer l'année en beauté.

Rajeunir magazine et ses partenaires santé-beauté ont le plaisir de vous offrir
un soin anti-âge haut de gamme dans un des nombreux centres participant à l'opération.

Comment bénéficier de ce cadeau exceptionnel ? C'est simple.

Composez le numéro indigo suivant pour connaître l'adresse du centre participant le plus proche de chez vous * :

N° indigo : 0 820 821 095 (0,118 €/min).

Nom : Prénom :

Adresse :

Téléphone : Mail :

Age..... Profession

*Le soin anti-âge gratuit vous sera offert sur présentation de ce coupon. (attention, un soin par personne - le magazine ou la découpe de ce bon original seront exigés - les photocopies ne sont pas acceptées).

Le magazine Rajeunir décline toute responsabilité quant au suivi de cette opération.
Il vous appartient cependant de nous signaler tout incident.